

## Declaration of Conformity

We, Manufacturer/Importer

**OvisLink Corp.**

**5F., NO.6, Lane 130, Min-Chuan Rd., Hsin-Tien City, Taipei County, Taiwan**

Declare that the product

**Dual 11g/b PoE Access Point**

**AirLive G.DUO**

**is in conformity with**

In accordance with 1999/5 EC-R & TTE Directive

### Clause

EN 300328 V1.7.1 (2006-10)

### Description

Electromagnetic compatibility and Radio spectrum Matters (ERM); Wideband transmission equipment operating in the 2.4GHz ISM band And using spread spectrum modulation techniques; Part 1 : technical Characteristics and test conditions Part2 : Harmonized EN covering Essential requirements under article 3.2 of the R&TTE Directive.

EN 301489-1 V1.8.1(2008-04)

Electromagnetic compatibility and Radio spectrum Matters (ERM);

EN 301489-17 V1.3.2(2007-06)

Electromagnetic compatibility(EMC) standard for radio equipment and Services; Part 17 : Specific conditions for wideband data and HIPERLAN equipment

EN 60950-1 :2006+A11:2009

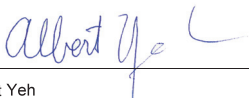
Safety for information technology equipment including electrical

CE marking



### Manufacturer/Importer

Signature : \_\_\_\_\_



Name : Albert Yeh

Position/ Title : Vice President

Date : 2009/09/01



# Regulatory Approvals

## • FCC Statement

This equipment has been tested and found to comply with the limits for a Class B digital device pursuant to Part 15 of the FCC Rules. These limits are designed to provide reasonable protection against harmful interferences when the equipment is operating in a commercial area. This equipment generates, uses and may radiate radio frequency energy, and if not installed in accordance with the user guide, may cause interference in the transmission of radio communications. If operating in a residential area, it is probable this equipment will cause harmful interference, in which case the user will be required to try to correct this interference using his own means.

## • CE Statement

This product complies with the 99/5/EEC directives, including the following safety and EMC standards:

### EN 300328 V1.7.1 (2006-10)

Electromagnetic compatibility and Radio spectrum Matters (ERM); Wideband transmission equipment operating in the 2.4GHz ISM band And using spread spectrum modulation techniques; Part 1 : technical Characteristics and test conditions Part2 : Harmonized EN covering Essential requirements under article 3.2 of the R&TTE Directive.

### EN 301489-1 V1.8.1(2008-04)

Electromagnetic compatibility and Radio spectrum Matters (ERM);

### EN 301489-17 V1.3.2(2007-06)

Electromagnetic compatibility(EMC) standard for radio equipment and Services; Part 17 : Specific conditions for wideband data and HIPERLAN equipment

### EN 60950-1 :2006+A11:2009

Safety for information technology equipment including electrical

## • CE Marking Warning

This is a Class B product. In a domestic environment this product may cause radio interference in which case the user may be required to take adequate measures

## • Directive 1999 / 5 / EC

### EN

OvisLink Corporation declares that this device is in compliance with the essential requirements and other relevant provisions of directive 1999/5/EC.

### DE

OvisLink Corporation erklärt hiermit, dass dieses Gerät den grundlegenden Vorschriften und anderen relevanten Bestimmungen der EG-Richtlinie 1999/5/EC entspricht.

### FR

OvisLink Corporation déclare, par le biais de ce document, que ce dispositif est conforme aux conditions essentielles de la directive 99/05/CE et, par conséquent, assume la responsabilité de la véracité des informations suivantes.

### HU

Az OvisLink Corporation kijelenti, hogy ez a berendezés megfelel az 1999/05/CE irányelv alapvető követelményeinek és egyéb vonatkozó rendelkezéseinek.

### JP

この装置が指導的な1999/5/ECの必要な条件そして他の関連した準備に従ってであるとOvisLink Corporationは宣言する。

### PT

A OvisLink Corporation declara que este dispositivo está em conformidade com os requisitos essenciais e outras solicitações relevantes da Directiva 1999/5/EC.

### SK

OvisLink Corporation potvrdzuje, že toto zariadenie vyhovuje požiadavkám a ďalším predpisom smernice 1999/5/EC.

### CZ

OvisLink Corporation deklaruje, že toto zařízení vyhovuje základním požadavkům a dalším závazným ustanovením z nařízení 1999/5/EC.

### ES

OvisLink Corporation declara que el dispositivo cumple con los requerimientos básicos y otras facilidades relevantes de la directriz 1999/5/EC.

### GR

Η εταιρία OvisLink δηλώνει ότι η συσκευή αυτή είναι σύμφωνη με τις ουσιαστικές απαιτήσεις και τις υπόλοιπες σχετικές διατάξεις της οδηγίας 1999/5/EC.

### IT

OvisLink Corporation dichiara che questa periferica è realizzata in conformità alle prescrizioni e alle altre rilevanti misure della direttiva 1999/5/EC.

### PL

OvisLink deklaruje zgodność swoich urządzeń z istotnymi wymaganiami oraz innymi istotnymi przepisami dyrektywy 1999/5/EC.

### RU

Компания OvisLink Corporation заявляет, что это устройство отвечает основным требованиям и прочим родственным условиям, изложенным в директиве 1999/5/EC.

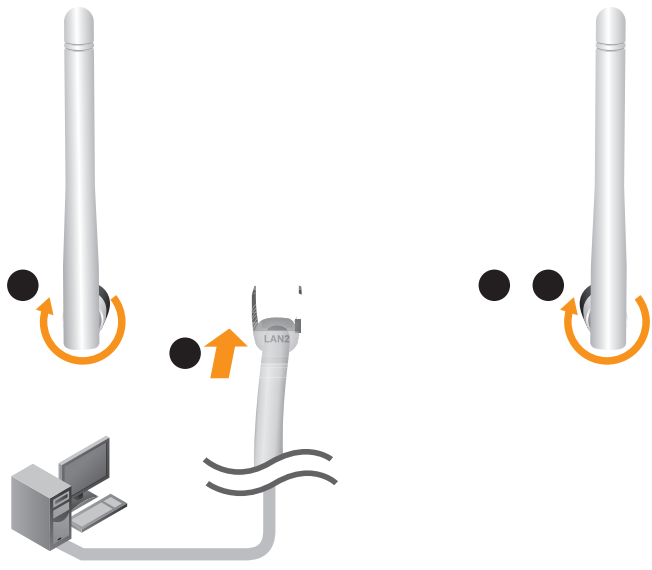
This equipment may be used in AT, BE, CY, CZ, DK, EE, FI, FR, DE, GR, HU, IE, IT, LV, LT, LU, MT, NL, PL, PT, SK, SI, ES, SE, GB, IS, LI, NO, CH, BG, RO, TR




OvisLink Corporation declares that this device is in compliance with the essential requirements and other relevant provisions of directive 1999/5/EC.



Tested To Comply With FCC Standards. FOR HOME OR OFFICE USE



 Magyar

**Fontos információk:**

- Az alapértelmezett IP-cím: **192.168.1.254**.
- A DHCP alapértelmezés szerint be van kapcsolva.
- Az 1-es jeladó alapértelmezett SSID-je: **airlive1**
- A 2-es jeladó alapértelmezett SSID-je: **airlive2**
- Az alapértelmezett vezeték nélküli mód: **WISP Router + AP**
- A passzív POE port a **LAN1** csatlakozó.
- A passzív POE porthoz az injektor nem tartozék. Erre a kiegészít re csak akkor lesz szüksége, ha az eszközt kültéren szeretné üzembe helyezni.
- Az 1-es és 2-es jeladó m kódési csatornáját, amennyire lehet, állítsa egymástól távol.
- Lehetséges, hogy az optimális jelmin ség eléréséhez az antennák pozícióját módosítania kell.

**A telepítés lépései:**

1. Csatlakoztassa az antennákat a készülékhez.
2. Csatlakoztassa a tápegységet, majd dugja be a hálózati csatlakozóba.
3. Kösse a számítógépet a G.DUO egyik **LAN** csatlakozójához.
4. Nyissa meg az Internet Explorent majd a címsorba gépelje be: **192.168.1.254**; így hozzáférhet a webes kezel felülethez.
5. További információkat a telepít CD-n talál.

 Português

**Importante Notícia:**

- O endereço IP padrão é **192.168.1.254**
- O DHCP Server está por defeito "on"
- O SSID padrão para o Rádio 1 é: **airlive1**
- O SSID padrão para o Rádio 2 é: **airlive2**
- O modo wireless por defeito é : modo "**WISP Router + AP**"
- A Porta Passive POE é "**LAN1**"
- O injector POE Passivo não está incluído. Isto é somente necessário se instalar o dispositivo num recinto ao ar livre
- Por favor, defina os canais do Rádio 1 e do Rádio 2 tão distantes quanto possível.
- Poderá ser necessário ajustar o angulo das antenas para obter um melhor desempenho

**Procedimento de Instalação:**

1. Conecte as antenas ao dispositivo G.DUO
2. Conecte o adaptador de energia no orificio "**Power**" da unidade
3. Conecte o seu PC a um Porta "**LAN**" usando um cabo Ethernet
4. Abra o seu explorador e digite "**192.168.1.254**" a fim de aceder ao interface do gestor web
5. Para mais informação, consulte por favor o Guia de Utilizador no seu CD.

 Slovensky

**Dôležité upozornenie:**

- Predvolená IP adresa je **192.168.1.254**.
- DHCP je pod a výrobných nastavení zapnuté.
- Predvolené SSID pre vysielu 1 je „**airlive1**“.
- Predvolené SSID pre vysielu 2 je „**airlive2**“.
- Predvolený bezdrôtový režim je: „**WISP smerovač + AP**“.
- Pasívny POE port je „**LAN1**“.
- Pasívny POE adaptér nie je súčasťou balenia. Je potrebný iba v prípade, že inštalujete zariadenie vo vonkajšom puzdre.
- Prosím nastavte pracovné kanály vysielu u 1 a vysielu u 2 o naj alej od seba ako to je len možné.
- Pre získanie najvyššieho výkonu môže by nevyhnutné prispôbi uhol antén.

**Procedúra inštalácie:**

1. K zariadeniu G.DUO pripojte antény.
2. Do konektoru „**Power**“ pripojte napájací adaptér.
3. S použitím sie ového káblu pripojte jeden po íta do **LAN** portu.
4. Otvorte prehliada internetu a pre prístup k web manažmentu zadajte adresu „**192.168.1.254**“.
5. Viac informácií nájdete v manuáli na priloženom disku CD.

 Ελληνικός

**Σημείωση:**

- IP : **192.168.1.254**
- DHCP server μ
- 1 μ SSID μ **airlive1**
- 2 μ SSID μ **airlive2**
- μ **"WISP Router + AP"**
- POE "**LAN1**".
- μ POE μ
- μ 2 μ μ
- μ μ

**Διασикаσία εγκαταστασης:**

1. G.DUO.
2. μ μ
3. μ LAN PC μ "**LAN**".
4. browser μ router "**192.168.1.254**"
5. μ

 Polski

**Ważne informacje:**

- Standardowy adres IP urządzenia **192.168.1.254**
- Serwer DHCP jest domy lnie włączony
- SSID dla Radia 1 ustawiono na: **airlive1**
- SSID dla Radia 2 ustawiono na: **airlive2**
- Tryb urządzenia ustawiony domy lnie to : "**WISP Router + AP**" mode
- Port POE pasywnego obsługuje "**LAN1**".
- Zestaw nie zawiera injektora POE. Jest on niezb dny tylko w przypadku montowania urządzenia na zewn trz.
- Prosz o ustawienie skrajnie mo liwych kanałów dla Radia 1 i 2.
- Prosz pami ta o ustawieniu anteny urządzenia w pozycji, zapewniaj cej najlepszy sygnał WiFi.

**Procedura Instalacji :**

1. Podł cz anteny do urządzenia G.DUO.
2. Podł cz kabel zasilaj cy do portu "**Power**" urządzenia.
3. Podł cz komputer PC do jednego z portów "**LAN**" za pomoc kabla typu Ethernet.
4. Otwórz dowoln przegl dark internetow i w pisz adres "**192.168.1.254**", by dosta si do panelu zarz dzenia urządzeniem.
5. Szczegółowa instrukcja znajduje si na doł czonej płycie „CD”

 Русский

**Важное примечание:**

- IP : **192.168.1.254**
- DHCP
- SSID 1 : **airlive1**
- SSID 2 : **airlive2**
- : «**WISP маршрутизатор + точка доступа**»
- POE : **LAN1**
- POE
- 1 2
- 

**Установка:**

1. G.DUO
- 2.
3. LAN
4. Ethernet "**192.168.1.254**".
5. web "192.168.1.254".
5. »