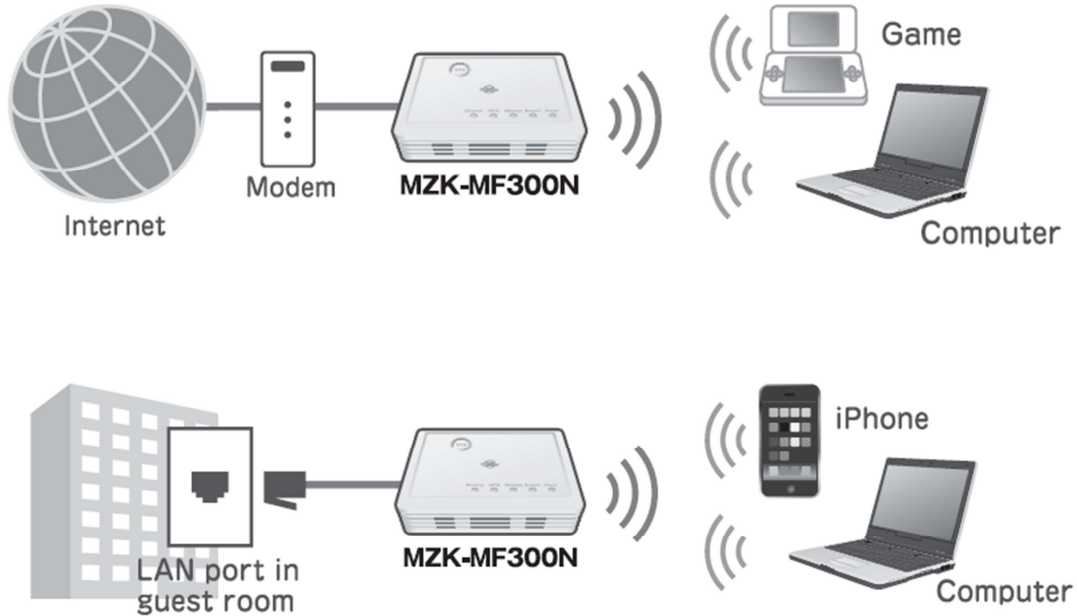


คู่มือการติดตั้ง MZK-MF300N (AP Mode)

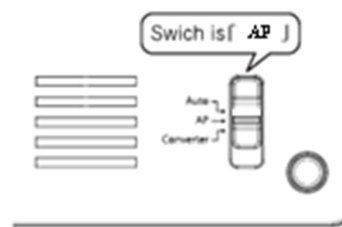


ขั้นตอนสำหรับการติดตั้ง

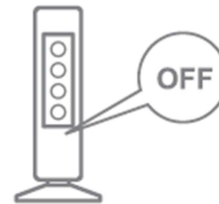
- STEP 1** Connect other devices
- STEP 2** Check wireless LAN setting
- STEP 3** Connect to this router
- STEP 4** Configure router setup
- STEP 5** Connect to wireless LAN

ขั้นตอนที่ 1: เชื่อมต่อ MZK-MF300N เข้ากับอุปกรณ์ ADSL Modem อื่นๆ

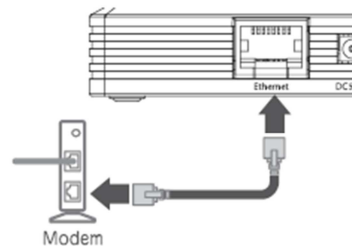
1. เลื่อนสวิตช์ไปที่ตำแหน่ง **AP**



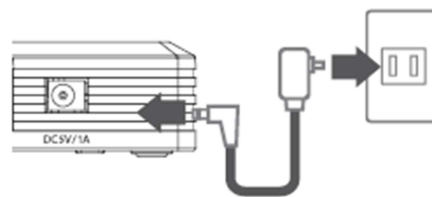
2. ปิดอุปกรณ์ ADSL Modem อื่นๆก่อน



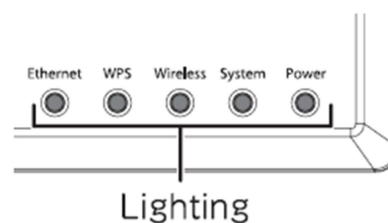
3. ต่อสาย LAN จาก MZK-MF300N เข้ากับ ADSL Modem



4. ต่อ AC Adapter ของ MZK-MF300N และเปิด ADSL Modem



5. ตรวจสอบไฟสถานะของ MZK-MF300N โดยไฟ Ethernet , WPS , Wireless, System และ Power ต้องติด



ขั้นตอนที่ 2: ตรวจสอบสัญญาณ Wireless

โดยค่า Default จากโรงงานจะมี SSID1 เป็นดังนี้ SSID 1: ap-pc-xxxxxx

Model Name: MZK-MF300N		PCI	
S/N :	Node ID : (Ethernet)		
Domain Name: mfsatun	User name : admin		
SSID 1:	Password : password		
SSID 2:	PIN Code:		

ซึ่ง xxxxxx จะเป็นเลข MAC Address 6 ตัวสุดท้ายของ MZK-MF300N ของแต่ละตัวและมีการใส่รหัสดังนี้

Encryption Key: 12345678
Encryption Scheme: WPA2
Authentication Type: Pre Shared Key
WPA2 Encryption: AES
Key Format: Passphrase

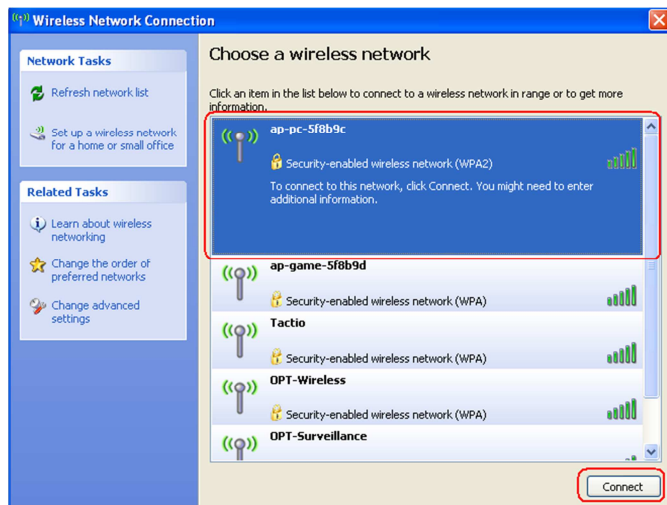
ขั้นตอนที่ 3: เชื่อมต่อกับ MZK-MF300N ด้วย Wireless

(กรณีใช้ Windows XP)

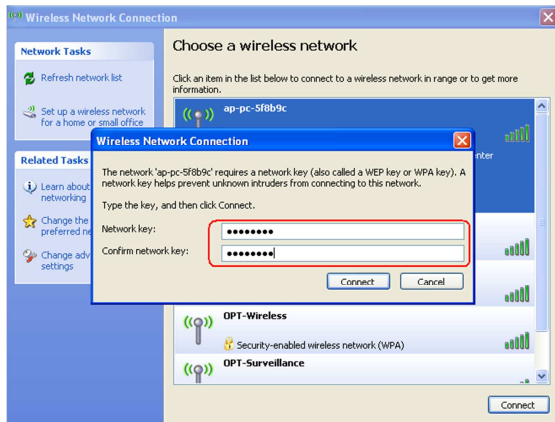
1. เลือก Wireless Network ของ MZK-MF300N

คลิกเลือก "ap-pc-xxxxxx"

คลิก **Connect**

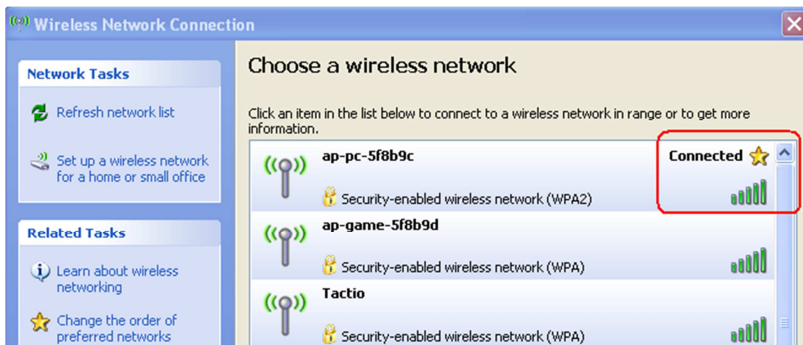


2. ใส่ Encryption Key ลงไป



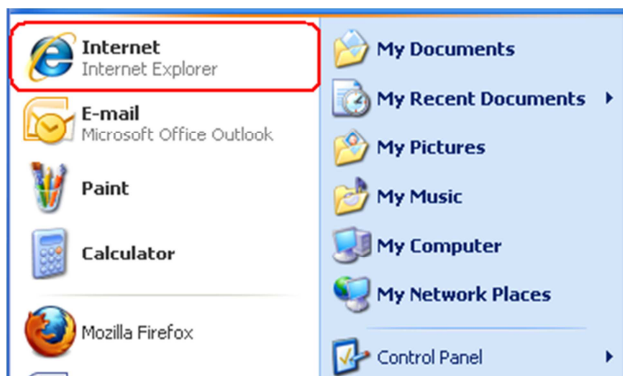
ใส่ " 12345678 " ในช่องที่ปรากฏทั้งสองช่อง

3. ตรวจสอบการเชื่อมต่อต้องแสดง "Connected"

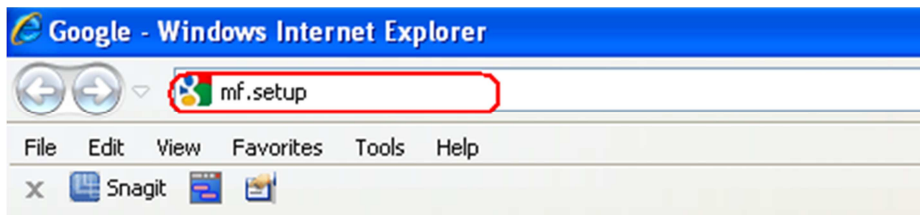


ขั้นตอนที่ 4: เช็ตอัปเดตการติดตั้ง AP Mode

1. เปิด Web Browser



2. พิมพ์ **mf.setup** ที่ช่อง address ของ web browser แล้วกด **Enter**

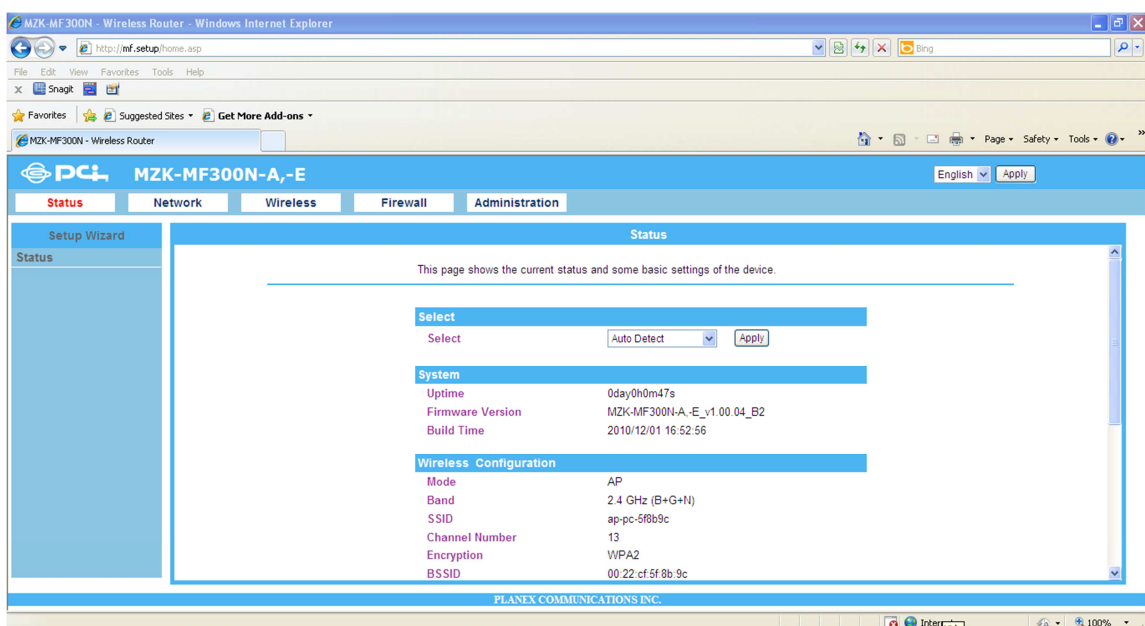


3. จะมี pop up แสดงขึ้นมาให้ใส่ Username และ Password

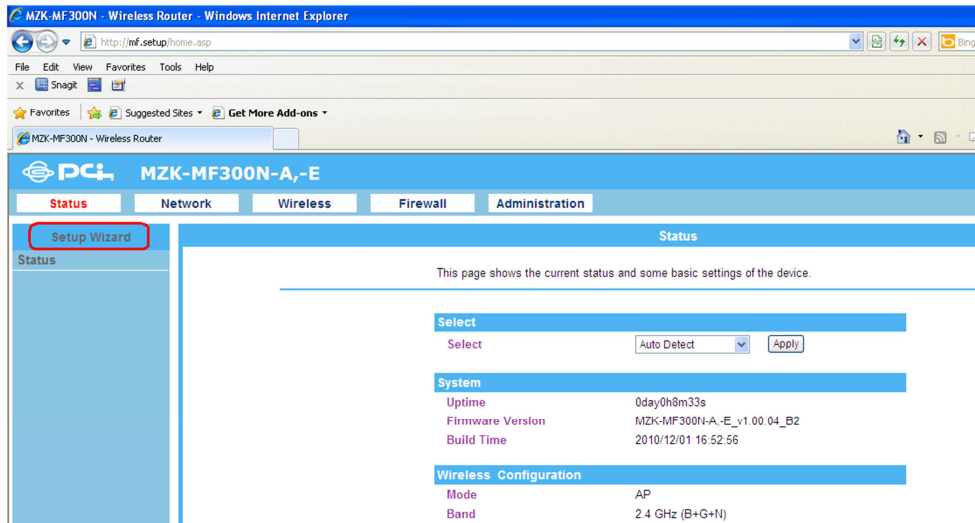
User name : admin
Password: password



4. เมื่อใส่ข้อมูลถูกต้องจะเข้าสู่หน้าการเซตอัพค่าต่างๆของ MZK-MF300N

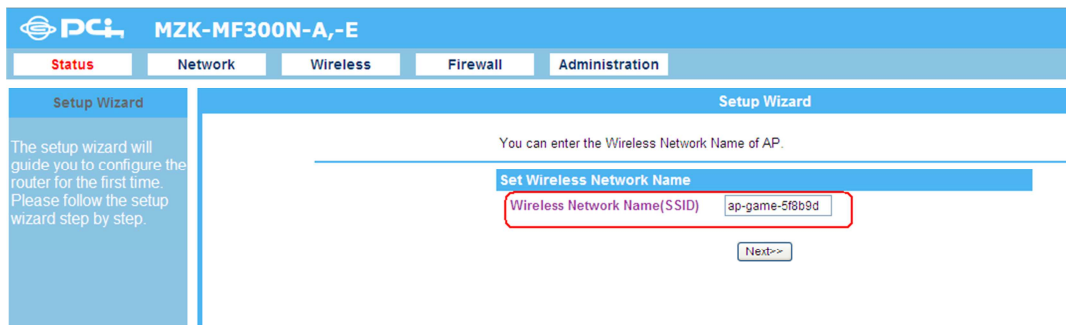


5. คลิก "Setup Wizard"



6. ขั้นตอนการเชื่อมต่อ Wireless LAN

6.1 ตรวจสอบที่ช่อง SSID แสดงชื่อ **ap-game-xxxxxx** และสามารถเปลี่ยนชื่อ SSID นี้เป็นชื่อที่เราต้องการได้ จากนั้นคลิก **Next**



6.2 ตั้งค่าความปลอดภัยของ Wireless

The screenshot shows the 'Wireless Security Setup' page in the router's web interface. The page title is 'Setup Wizard' and the breadcrumb is 'Wireless'. The main content area contains the following configuration options:

- Encryption: WPA (selected)
- WPA Cipher Suite: TKIP AES
- Pre-Shared Key Format: Passphrase (selected)
- Pre-Shared Key: 12345678

Buttons at the bottom include 'Cancel', '<<Back', and 'Finish'.

Encryption: WPA
WPA Cipher Suite: AES
Pre Shared Key Format: Passphrase
Pre Shared Key: ตั้ง password key ของ wireless โดยเป็นอักษรหรือตัวเลขขั้นต่ำ 8 หลัก

คลิก **Finish**

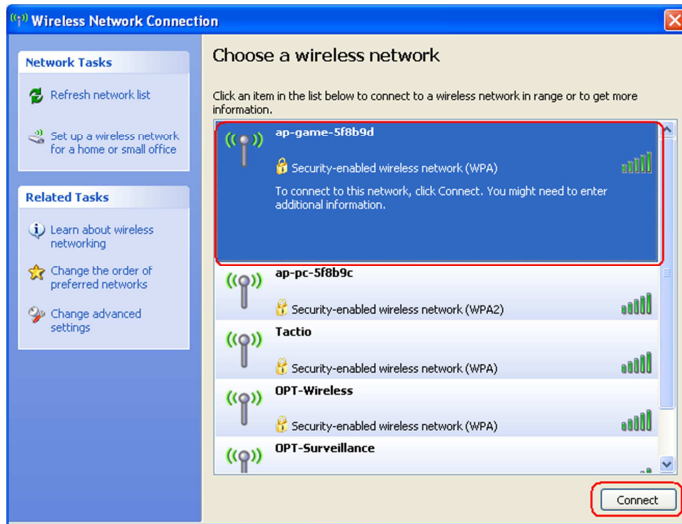
6.3 จะมีข้อความแสดงว่าการเซ็ตอัพสมบูรณ์และรอการรีสตาร์ทอุปกรณ์

The screenshot shows the 'System Message' page in the router's web interface. The page title is 'System Message' and the breadcrumb is 'Administration'. The main content area contains the following message:

Change setting successfully!
Do not turn off or reboot the Device during this time.
Please wait 28 seconds ...

ขั้นตอนที่ 5: การเชื่อมต่อ Wireless และทดลองใช้งาน

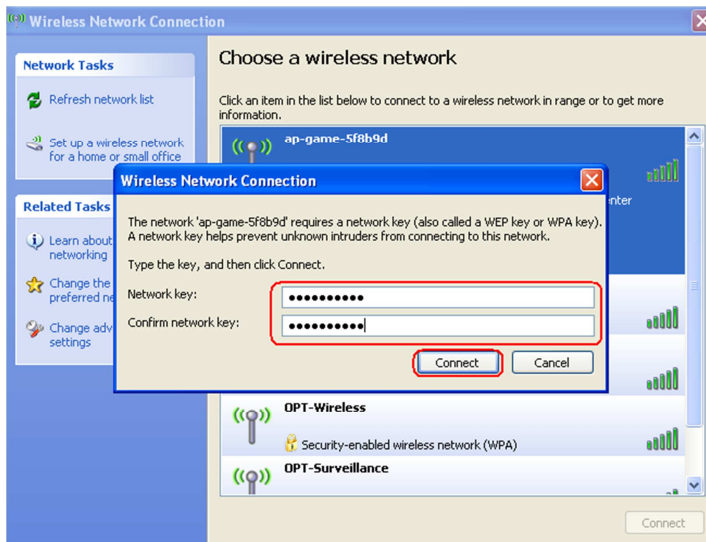
1. เลือก Wireless Network ของ MZK-MF300N ที่ได้ตั้งชื่อไว้



คลิกเลือก "ap-game-xxxxxx"

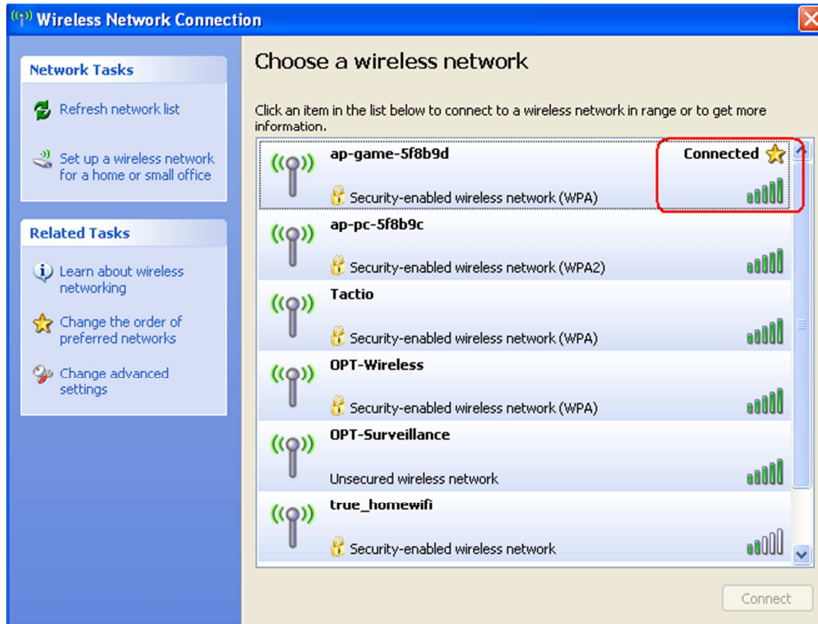
คลิก **Connect**

2. ใส่ Network Key ลงไป



ใส่ **Password key** ที่ได้ตั้งค่าไว้ลงในช่องที่ปรากฏทั้งสองช่อง

3. ตรวจสอบการเชื่อมต่อต้องแสดง "Connected"



4. ทดลองใช้งาน

