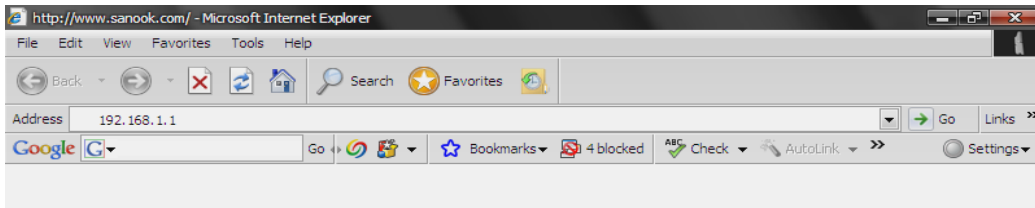


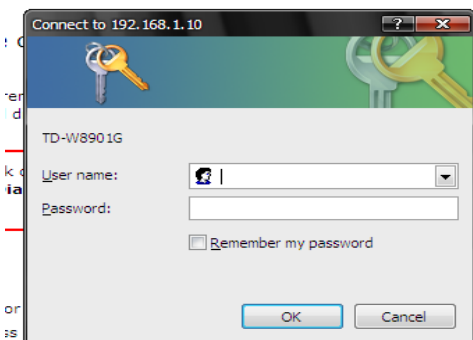
วิธี set up ค่าเบื้องต้นของ TP-Link TD-W8901G

1. การตั้งค่าตัว TD-W8901G

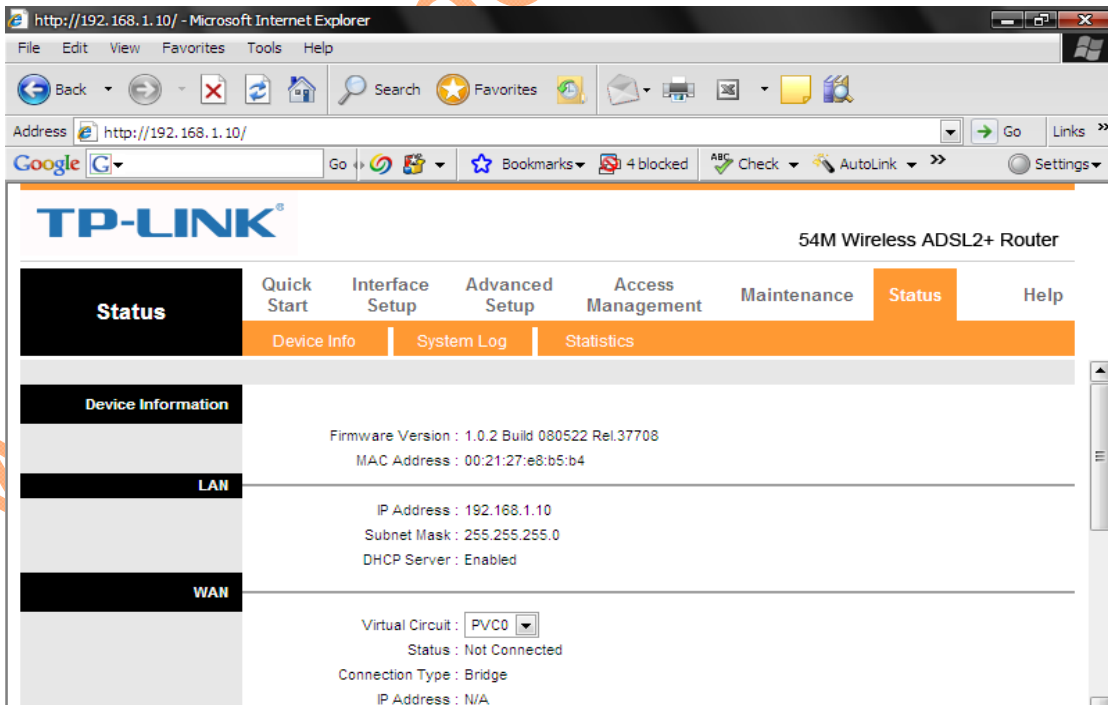
1.1 ให้เปิดหน้า Internet Explorer ขึ้นมา จากนั้นตรงช่อง Address ให้พิมพ์เลข IP Address ของตัว TD-W8901G เข้าไป ซึ่งค่า IP Address ที่เป็น Default ของโรงงานจะเป็นเลข 192.168.1.1



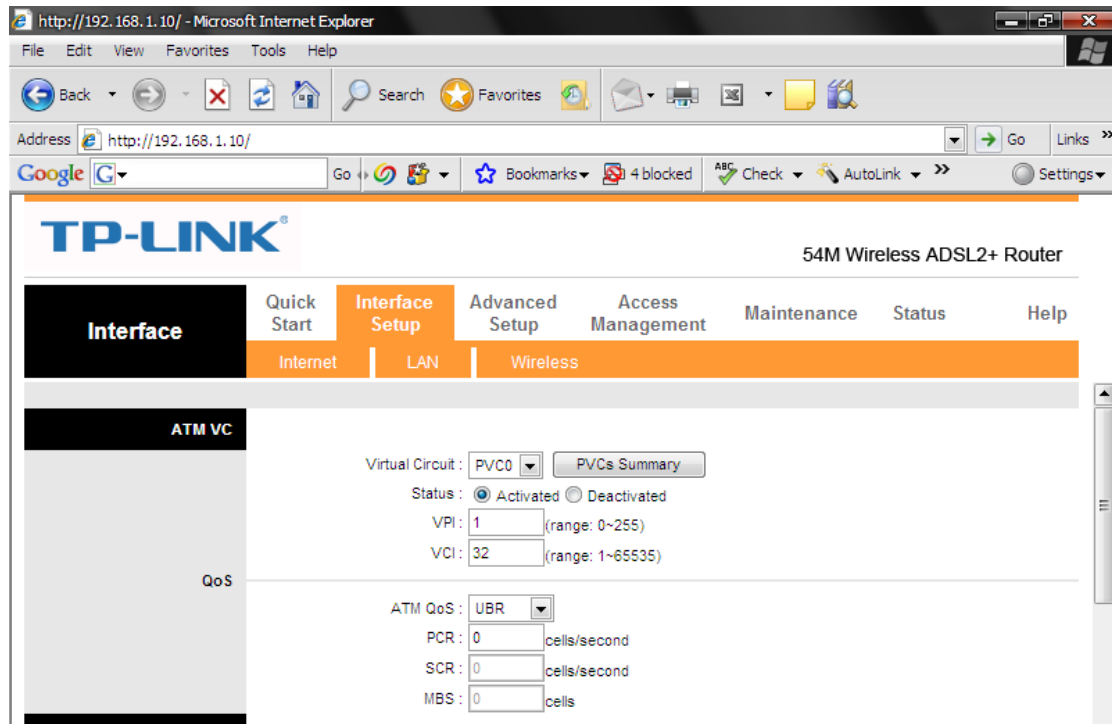
1.2 เมื่อพิมพ์เลข 192.168.1.1 ในช่อง Address ของตัว Internet Explorer แล้ว จะมีหน้าต่างขึ้นมา ดังรูปด้านล่าง ให้ใส่ Username = Admin, Password = Admin แล้วกด OK



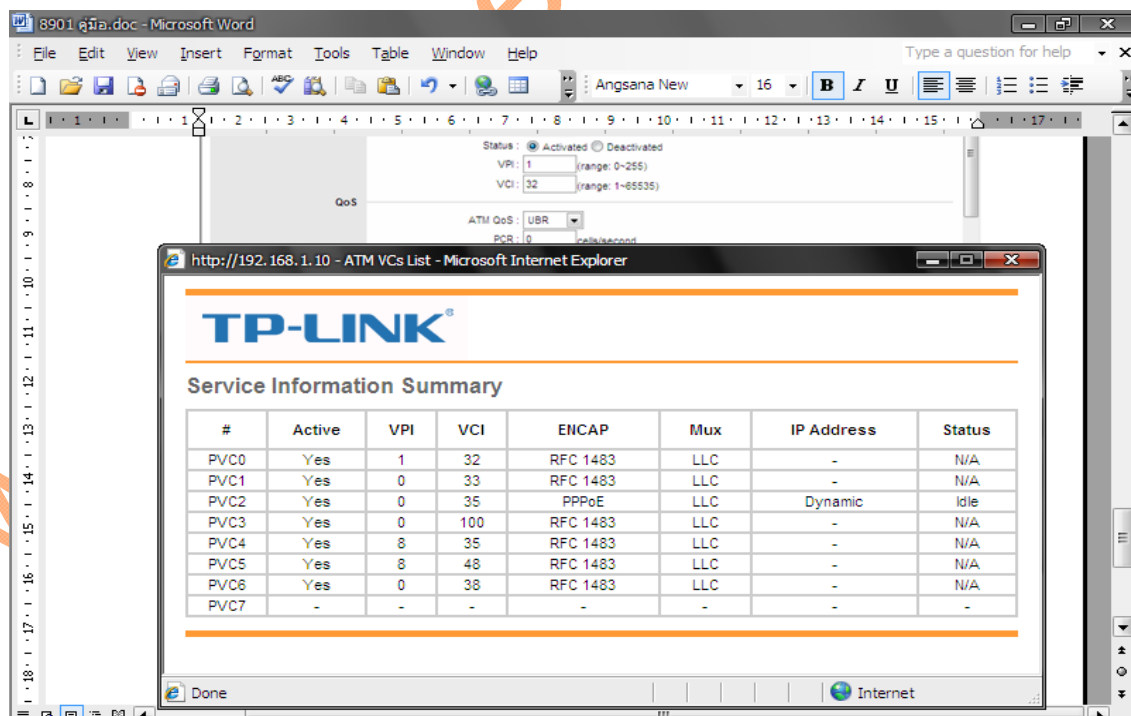
1.3 จากนั้นจะเข้าสู่หน้า Configuration ของตัว TD-W8901G



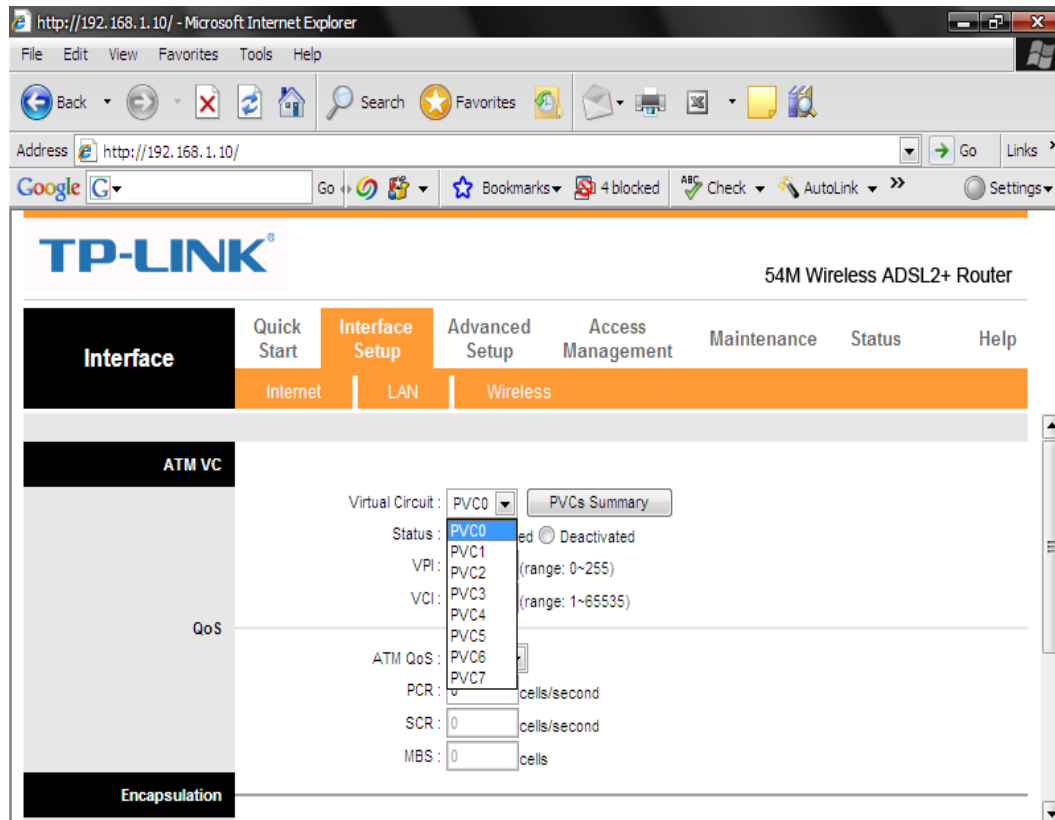
1.4 จากนั้นเลือกที่หัวข้อ Interface setup



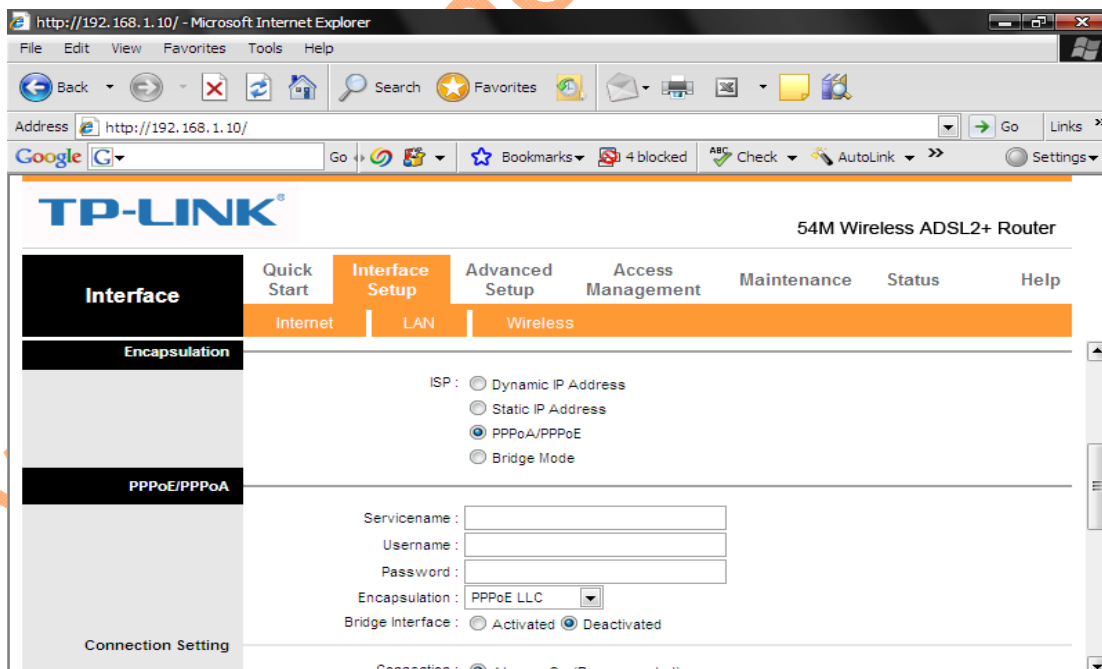
1.5 Click ที่หัวข้อ PVCs Summary ดูค่า VPI และ VCI ที่ตรงกับผู้ให้บริการ Internet ว่าเป็น PVC ที่เท่าไร



1.6 เรียบร้อยแล้วให้ปิดหน้าต่างนี้ไป แล้วมาเปลี่ยนตรง Virtual Circuit ให้เป็น PVC ที่เลือกไว้

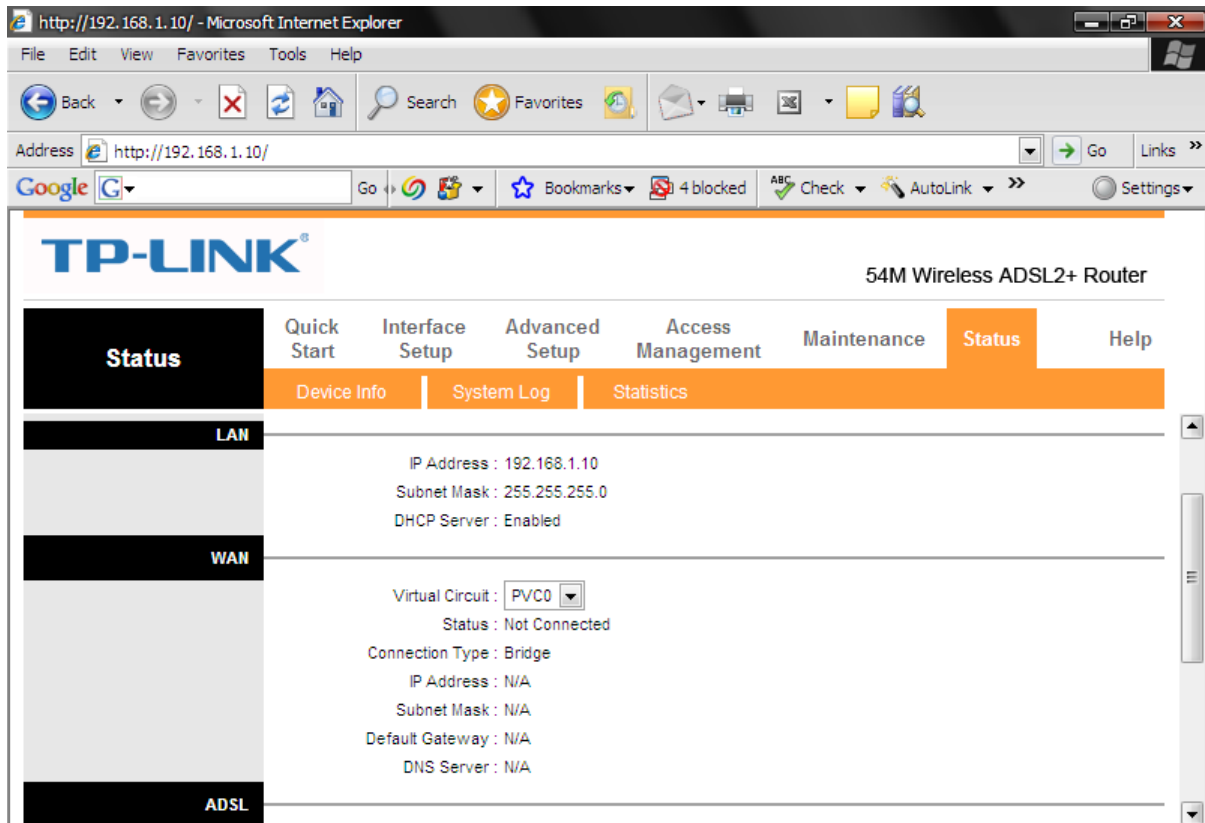


1.7 ตรง ISP เลือกที่ PPPoA/PPPoE แล้วใส่ Username , Password ให้ตรงตามที่ผู้บริการให้มา

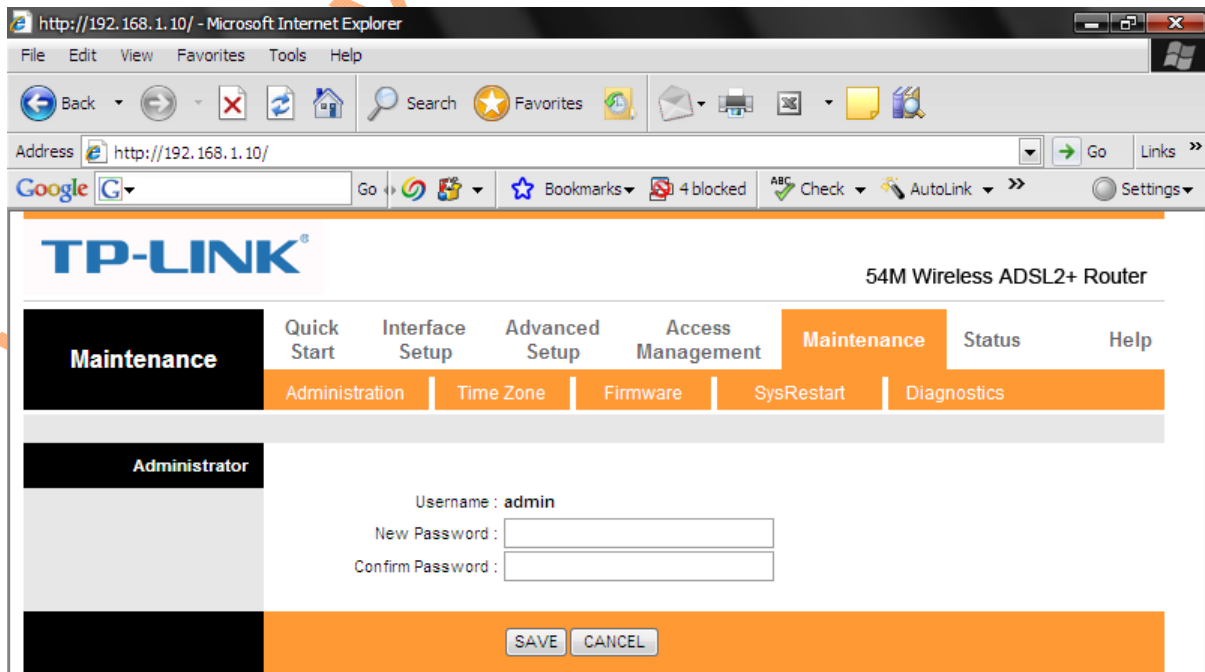


1.8 เมื่อเสร็จแล้วให้กดปุ่ม SAVE

1.9 เมื่อ SAVE เสร็จแล้ว ให้ไปดูที่หัวข้อ Status สังเกตตรงหัวข้อ WAN ว่า Virtual Circuit เป็น PVC ตรงกับที่เราเลือกไว้หรือเปล่า จากนั้นให้ดูที่ Status ว่าขึ้น connect หรือยัง ถ้าขึ้น connect แล้วก็สามารถใช้งาน Internet ได้ค่ะ



1.10 การเปลี่ยน Password ของตัว TD-W8901G สามารถทำได้โดยการเข้าไปที่ Maintenance แล้วใส่ Password ใหม่เข้าไปที่ช่อง New Password และ Confirm Password อีกครั้ง เสร็จแล้ว click ที่ปุ่ม SAVE เพื่อบันทึกข้อมูลค่ะ



1.11 วิธีการเซ็ตค่าตัว TD-W8901G ให้กลับมาสค่า Default เข้าไปที่หัวข้อ Maintenance เลือกที่ SysRestart แล้วเลือกที่หัวข้อ Factory Default Setting จากนั้นคลิกที่ Restart แล้วรอประมาณ 2 นาที ตัว modem จะทำการ Reboot ตัวเอง เมื่อ Reboot เสร็จจะมีหน้าต่างขึ้นมาให้ใส่ Username, Password อีกครั้ง (ให้ใส่ Username = Admin, Password = Admin ซึ่งเป็น Password ที่ default มาจากโรงงาน)

