



A3 150Mbps Wireless Range Extender

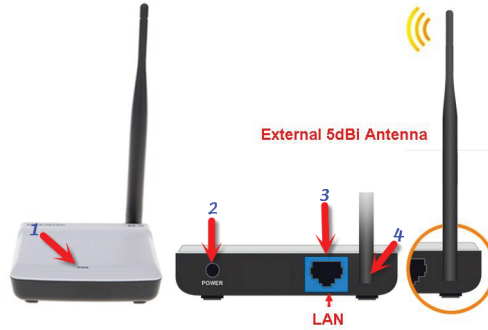
PLENTY COMPUTER

บริษัท เพลินท์คอมพิวเตอร์ จำกัด

234 หมู่ 6 ซ.จตุรมิตร ต.เทพารักษ์ อ.บางพลีใหญ่

อ.บางพลี จ.สมุทรปราการ 10540

เบอร์โทรศัพท์ : 086-369-7855, 02-3123644 (6 คู่สายอัตโนมัติ)



Speciation

1. LED Status แสดงการทำงานและการเชื่อมต่อ
2. Power ช่องสำหรับต่อ Adapter เพื่อจ่ายไฟ
3. LAN Port 10/100 ช่องสำหรับต่อสาย LAN
4. Antenna Omni 5 dBi Fix เสาอากาศชนิดทิศทางขนาด5dBi Speciation & Features

Features

- Wireless-N AP ขนาดกระทัดรัดมาพร้อม2โหมดWirelessคือ AP และ WDS Repeater
- ความเร็วในการเชื่อมต่อผ่าน Wireless สูงสุด 150Mbps
- รองรับการขยายสัญญาณ Wireless ทั่วโหนด WDS
- เสาอากาศภายนอกแบบFix 5dBi จำนวน1 เสา แบบ MIMO
- 1 Port LAN รองรับความเร็ว 10/100 Mbps
- Chipset Broadcom

1. ใช้งานได้ร่วมกับ Modem Router โดยตัวA3ทำหน้าที่เป็นตัวกระจายสัญญาณในลักษณะของ Access Point ทำให้สามารถใช้งานได้อย่างมีประสิทธิภาพ
2. สามารถประยุกต์ใช้งานร่วมกับDreambox ได้ โดยใช้ Mode WDS แต่มีเงื่อนไขว่า Modem Wireless Router ของลูกค้าต้องรองรับ Mode WDS ด้วยเช่นเดียวกัน
3. ใช้งานได้กับ Smart TV, HD Player สามารถใช้งานได้ ในลักษณะของการทำ Repeater ซึ่งปัจจุบัน Home Entertainment กำลังเป็นที่นิยม ซึ่งTenda สามารถนำไปประยุกต์ใช้งานได้
4. สามารถใช้งานร่วมกับ Print Server และ Finger Scan โดยคุณสมบัติของการทำ Repeatสัญญาณทำให้สามารถใช้งานร่วมกับอุปกรณ์ Network ในสำนักงานออฟฟิศได้เป็นอย่างดี

อุปกรณ์ที่แนะนำสำหรับการใช้งานร่วมกัน



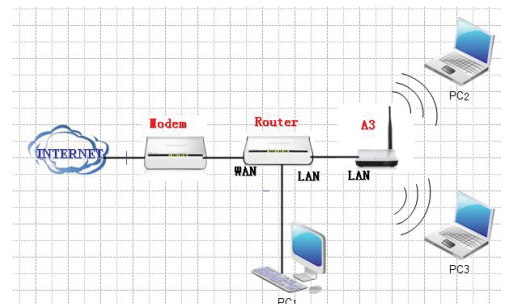
1. A3 สามารถใช้งานAccess Point ได้ทันทีหรือไม่
การใช้งาน Access Point (AP Mode)สามารถต่อกับอุปกรณ์ได้หลาย โดยไม่ต้องตั้งค่าใดๆ โดย Password Wireless จะมี 12345678
2. A3 สามารถทำเป็น Repeater ได้หรือไม่
ได้ครับ สามารถRepeat ได้เฉพาะในMode WDS แต่มีเงื่อนไขว่า Modem Wireless Router ของลูกค้าต้องรองรับ Mode WDS ด้วย โดยต้องสอดคล้องกับเจ้าของ Modem Wireless Router ว่ารองรับหรือไม่
3. A3 ตัวอุปกรณ์เสียบมาก มีปัญหาเรื่องความร้อนไหม ส่งได้ไกลไหม
จากที่ทำการทดสอบไม่เจอปัญหาเรื่องความร้อนและครับ ในส่วนของระยะการส่งของตัว A3 ไม่แตกต่างกับ Access Point ที่ทั่วไปครับ
4. A3ถ้าอยากแก้ไขชื่อของWireless และSecurity จะต้องทำอย่างไร
ทำได้ครับแต่ต้อง Fix IP Address ก่อนครับ โดยให้Fix IP Address เป็น 192.168.0.100 แล้วจึงเข้าไปแก้ไขครับ
5. ถ้าต้องการแก้ไขชื่อในวงเน้าเวิร์คเดียวกันทำได้อย่างไร
ทำได้ครับ โดยเข้าไปที่ Advance Setting>LAN Basic Setting แล้วทำการแก้ไข IP Address ตามที่ต้องการ

เงื่อนไขการรับประกัน

การรับประกันจะแยกเป็นตัวยุโรปและรับประกันตลอดอายุการใช้งานในส่วนของAdaptor, Battery จะรับประกัน 1 ปีเต็ม รับเคลมสินค้าทุกกรณี โดยจะต้องมี Void ของทางบริษัทที่อยู่ตัวสินค้า

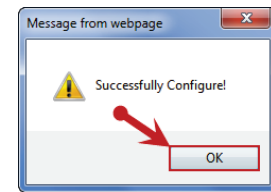


Access Point Mode



1. เปิดBrowser ขึ้นมาพิมพ์192.168.0.254 แล้วกดEnter
 2. หน้าต่างการตั้งค่าของ Tenda ขึ้นมาให้เราใส่ Password สำหรับสัญญาณ Wireless 8 ตัวอักษรแล้วกด OK
- 

3. หลังจากเรากดไอคอนแสดงมีหน้าต่างแจ้งการตั้งค่าสำเร็จแล้วที่เรากด OK เพื่อกลับสู่หน้าหลัก

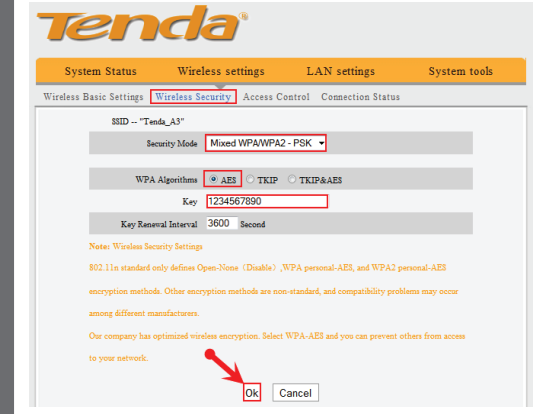


4. หลังจากเรากดปุ่มOK แล้วจะกลับเข้าสู่หน้าหลักที่เรากดไปที่ Advance Setting ดังรูป
 5. หลังจากเราเข้ามาที่Advance Setting แล้วจะมามีอยู่ที่หน้า System Satus
- 

6. ให้เข้าไปที่Wireless Setting เลือกไปที่ Wireless Basic Settingให้เราตั้งค่า SSID ให้เราตั้งชื่อ4-32 ตัวอักษรChennal และนำไปที่เราเลือกเป็นChannel เลขที่ คือ 1, 3, 5, 7, 9, 11 ครับ หลังจากนั้นให้กดOK

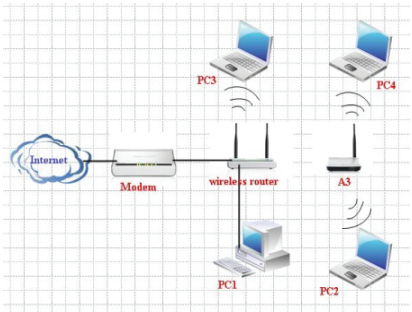


7. การตั้งค่าWireless Security ให้เราคลิกไปที่ WirelessSecurity และนำไปให้ลูกค้าที่ติดตั้ง Security Mode ให้เราเลือกเป็น Mixed WPA/WPA2-PSK ต่อมา WPA Algorithms ให้เลือกเป็น AES และ Keys ให้เราตั้งค่า Wireless Password ตั้งค่า 8-63 ตัวอักษร หลังจากนั้นให้กด OK เมื่อบันทึกค่า

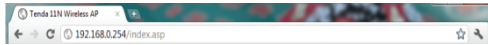


8. ให้กดทดลองกลับมาหน้าแรกอีกครั้งโดยพิมพ์ 192.168.0.254 จะปรากฏหน้าต่างให้เห็นดังรูป โดยสังเกตในรูปว่าPassword เก็บ 10ตัว
- 

Wireless Distribution System Mode (WDS Mode)



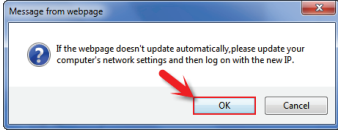
1. เปิด Browser ขึ้นมาพิมพ์ 192.168.0.254 แล้วกด Enter



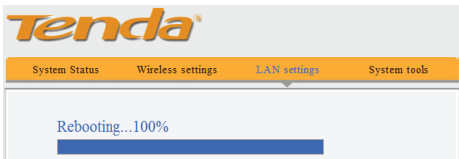
2. ฆ่าหน้าหลักที่เราคลิกที่ Advance Setting ดังรูป



9. หลังจากที่เรากด OK จะมีหน้าต่างขึ้นมาว่าถ้า Computer ไม่มีการ update ให้เราทำการ Update Network ในคอมพิวเตอร์ ให้เราคลิก OK



10. หลังจากกด OK แล้วจะ: Reboot soft ให้ Reboot 100%

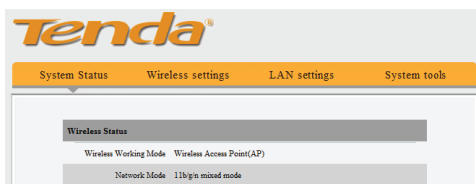


11. หลังจาก Reboot จบกลับมาที่หน้าหลัก Tenda อีกครั้ง



การตั้งค่า IP Address ให้อยู่ตรงเดียวกันยกตัวอย่างเช่น Modem หลัก IP 192.168.1.1 เราก็ปรับให้เป็น 192.168.1.250 เป็นต้น

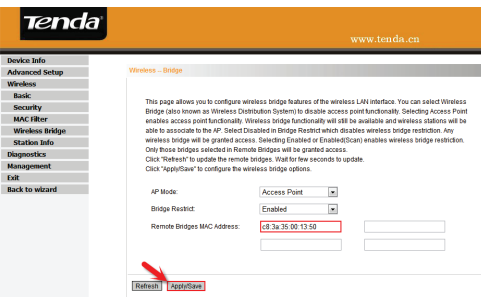
3. หลังจากเราเข้ามาที่ Advance Setting เราจะมาอยู่ที่หน้า System Status



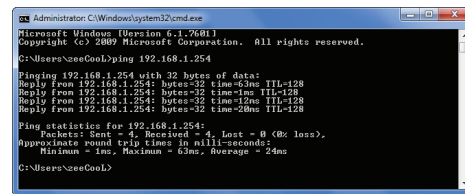
4. ให้เราคลิกไปที่ Wireless Setting > Wireless Basic Setting จากนั้นคลิกไปที่ Network Bridge แล้วกด Open Scan



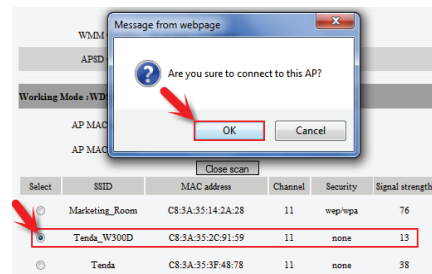
12. เมื่อเราตั้งค่าตัว A3 เรียบร้อยแล้ว ให้เรามาตั้งค่ากับตัวโมเด็มตัวหลักโดยจะแนะนำ Repeat ระหว่าง Tenda A3 กับ Tenda W300D โดยเราจะเข้าไปที่ Advance Setting > Wireless > Wireless Bridge จากนั้นให้เรากดที่ Ap Mode เป็น Access Point, Bridge Restrict เป็น Enable และ Remote Bridges MAC Address ให้เราใส่ MAC ของ Tenda A3 หลังจากนั้นกด Apply/Save



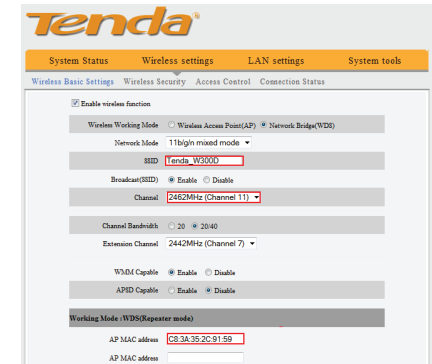
13. หลังจากนั้นก็ลอง ping IP โดยการทดสอบเชื่อมต่อจากอีกฝั่งของ Tenda W300D ไปหา Tenda A3 ถ้า Ping IP เจอเหมือนกับในรูปด้านล่าง ก็ให้ลองเชื่อมต่อกับ Tenda A3 แล้วทดสอบเข้า Internet



5. หลังจากนั้นเราก็เลือกสัญญาณที่ต้องการแล้วกด OK

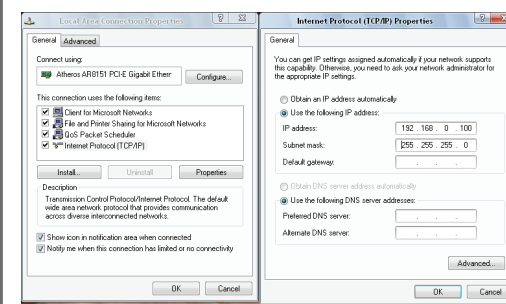


6. ค่าที่เราเลือกจากจุดนำเข้ามาใส่โดยอัตโนมัติคือค่า SSID, Channel และ MAC Address



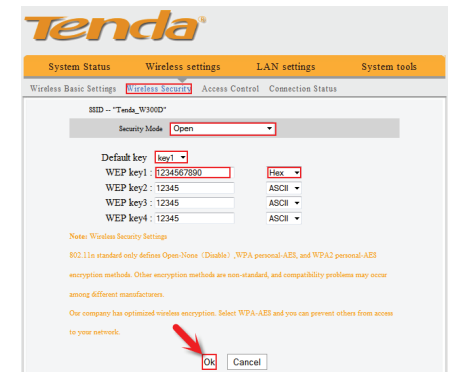
ภาคผนวก การ Fix IP ของ Windows XP

1. ให้เราไปที่ Start > setting > control Panel > Network Connection
2. จากนั้นให้คลิกขวาที่ Local Area Connection เลือกไปที่ Properties
3. กับเลือกคลิกที่ Internet Protocol (TCP/IP) จะมีหน้าต่างใหม่ขึ้นมา
4. ให้เราคลิกไปที่ Use the Following IP Address
5. IP Address เป็น 192.168.0.100
6. Subnet mask ให้ใส่เป็น 255.255.255.0
7. หลังจากนั้นกด OK ทำการตั้งค่าตามปกติครับ

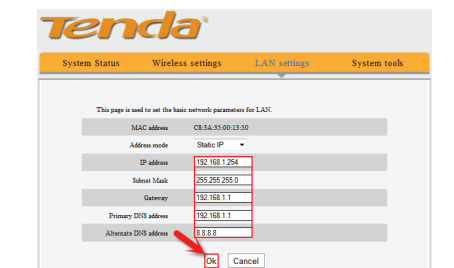


หลังจากการตั้งค่าทุกอย่างเสร็จแล้วแนะนำให้คืนค่าทั้งหมดโดยทำซ้ำข้อที่ 1-4 หลังจากนั้นให้เปลี่ยนกลับ มาเป็น Obtain an IP Address Automatically แล้วกด OK เมื่อ Save ค่าหลังจากนั้นลองเข้าอินเทอร์เน็ต เพื่อดูผลการใช้งานครับ

7. หลังจากนั้นให้ไปที่ Wireless Security ให้ตรงกับตัวหลักโดยที่ค่านี้ต้องเหมือนกับตัวหลัก

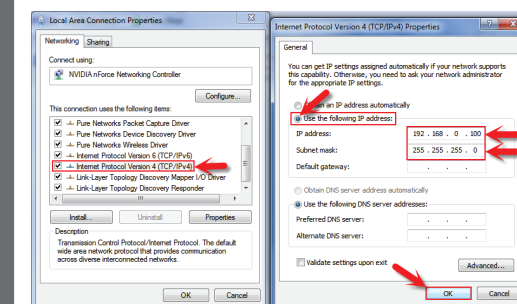


8. ให้เราเข้าไปที่ LAN Setting เมื่อทำการตั้งค่าให้อยู่ LAN เดียวกันกับตัวหลัก



การตั้งค่า Fix IP ของ Windows 7

1. ให้เราไปที่ Start > control Panel > Network and sharing Center > Change adapter setting
2. คลิกขวาที่ Local Area Connection เลือกไปที่ Properties
3. กับเลือกคลิกที่ Internet Protocol Version 4 (TCP/IPv4)
4. ให้เราคลิกไปที่ Use the Following IP Address
5. IP Address ให้ใส่เป็น 192.168.0.100
6. Subnet mask ให้ใส่เป็น 255.255.255.0
7. หลังจากนั้นกด OK ทำการตั้งค่าตามปกติครับ



หลังจากการตั้งค่าทุกอย่างเสร็จแล้วแนะนำให้คืนค่าทั้งหมดโดยทำซ้ำข้อที่ 1-4 หลังจากนั้นให้เปลี่ยนกลับ มาเป็น Obtain an IP Address Automatically แล้วกด OK เมื่อ Save ค่าหลังจากนั้นให้ Disable Local Area และ Enable Local Area Connection เพื่อให้ออมพิวเตอร์รับค่า IP Address ใหม่หลังจากนั้นลองเข้าอินเทอร์เน็ต เพื่อดูผลการใช้งานครับ